

DMSB-KART

Chassis-Homologationsblatt

Hom.-Nr.: DMSB3/CB/13

Gültig ab: _____
valid from

Gültig bis: _____
valid to

Anzahl der Seiten (ohne Nachträge): 5
Number of pages (w/o. extensions):

DMSB-Genehmigungsvermerk

1. Allgemeines
Generals

1.1 Hersteller: **KOSMOS RACING KART**
Manufacturer

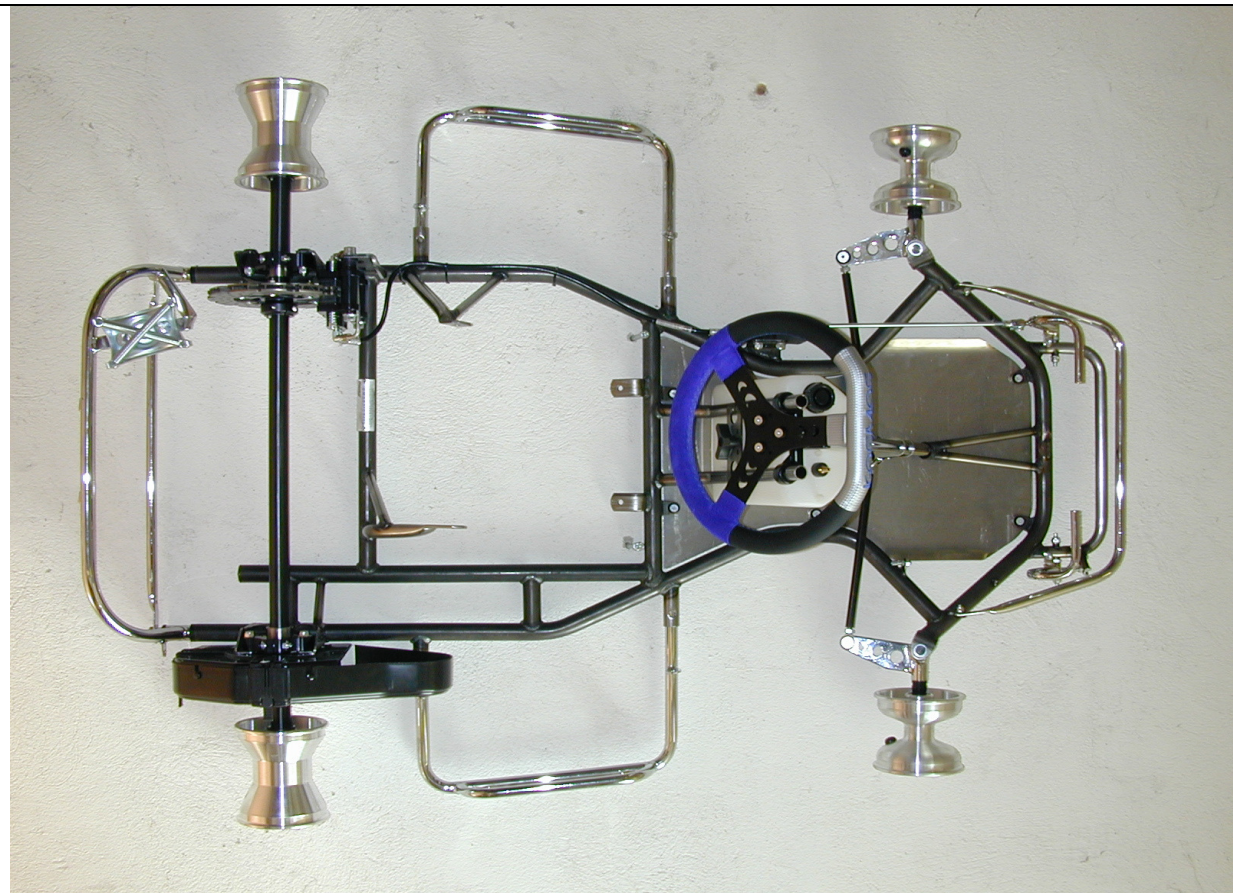
1.2 Marke: **KOSMOS**
Make

1.3 Modell: **BAMBINI ASTRO**

1.4 Kategorie: **Bambini A & B**
Category

1.5 Fotos
Photos

Foto mit Chassis
Photo of Chassis

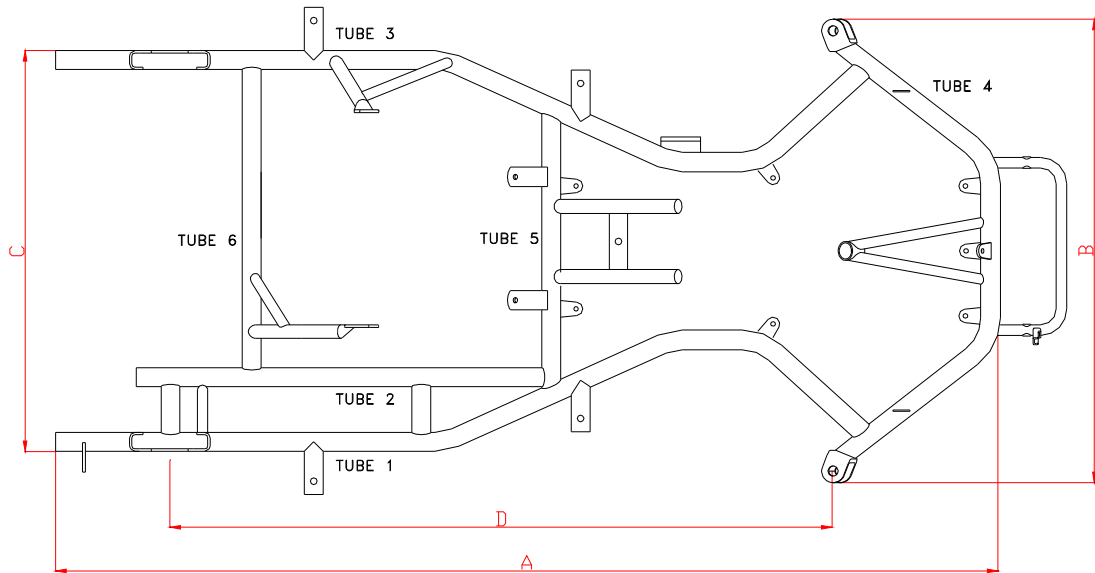


Technische Zeichnung mit Abmessungen

Technical drawing (main external dimensions)

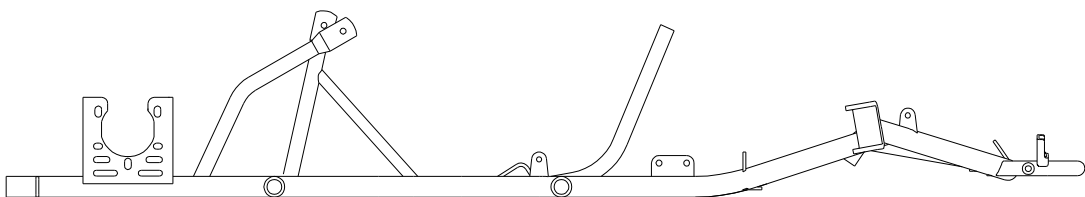
Draufsicht

Topview



Seitenansicht

Sideview



1. Chassisabmessungen

Dates of chassis

- 1.1 Gesamtlänge (ohne vorderen Bügel) / Abmessung A: **1330**
Total length without front bumper / Dimension A
- 1.2 Breite an der Vorderachse / Abmessung B: **667**
Width at the front axle / Dimension B
- 1.3 Breite an der Hinterachse / Abmessung C: **560**
Width at the rear axle / Dimension C
- 1.4 Radstand / Abmessung D (obligatorisch): **950 ± 5 mm**
Wheelbase / Dimension D (mandatory)
- 1.5 Maximale Gesamt-Breite inkl. Reifen (obligatorisch): **1100 mm**
Maximum width in assembled condition incl. tyres (mandatory)

2. Rahmenrohre

Tubes

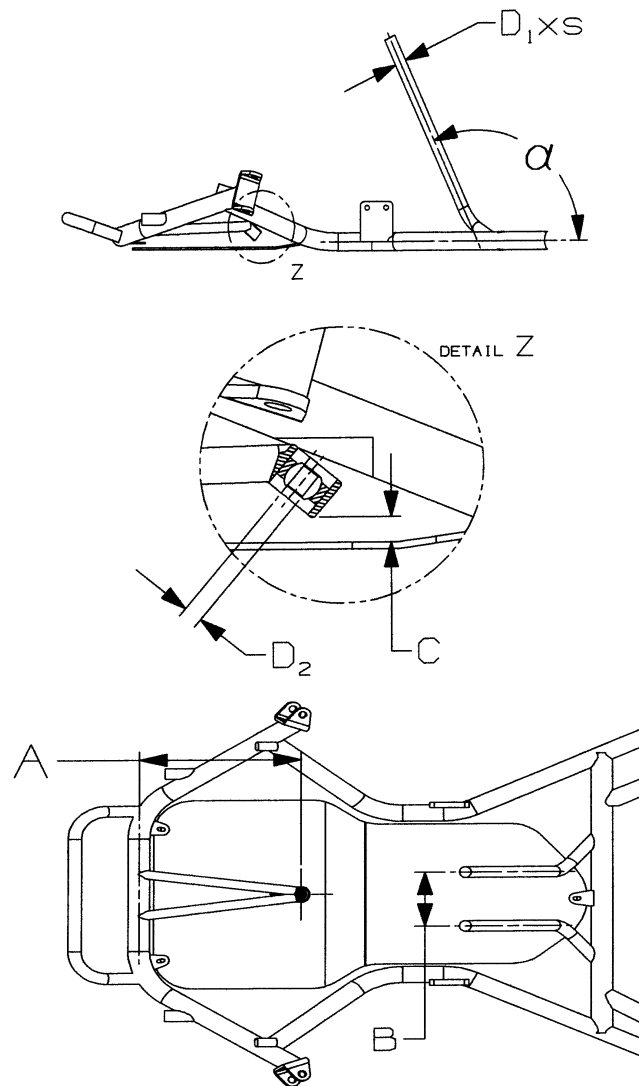
- 2.1 Anzahl der Biegungen: **8** **Maximal: 8 Biegungen**
Number of curves *maximum: 8 curves*
- 2.2 Anzahl der Rohre: **6** (obligatorisch)
Number of tubes (mandatory)
- 2.3 Durchmesser / Wandstärke: **28 x 2 (± 0,1 mm)** (obligatorisch)
Diameter / wall thickness (mandatory)
- 2.4 Material: **magnetisches Material** (obligatorisch)
Material *magnetic material (mandatory)*
(Titan, Magnesium und deren Legierungen, sowie Faserverbundwerkstoffe sind nicht zulässig)
(titanium, magnesium and their alloys as well as of fibre composite materials are not allowed)
- 2.5 Anzahl der Achslager: **2** (obligatorisch)
Number of axle bearing (mandatory)

3. Hinterachse (Alle Angaben und Maße sind obligatorisch)

Rear axle *(all indications and dimensions are mandatory)*

- 3.1 Material: **Stahl (magnetisch)**
Material *Steel (magnetic)*
- 3.2 Durchmesser: **30 mm**
Diameter
- 3.3 Mindest Wandstärke: **4,9 mm**
Minimum wall thickness
- 3.4 Länge: **960 ± 10 mm**
Length
- 3.5 Gewicht: **2900 ± 100 g**
Weight

Anbindung an die Lenksäule
Steering column adaption



	Abmessungen (Ist) Dimension (real)	Abmessungen (Soll) Dimension according regulations	Toleranzen/Bemerkungen Tolerances/remarks
α	110°	115°	$\pm 10^\circ$
A	180 mm	185 mm	$\pm 10 \text{ mm}$ Design freigestellt Design optional
B	100 mm	100 mm	$\pm 2 \text{ mm}$ Strebenabstand Distance of struts
C	18 mm	15 mm	$\pm 5 \text{ mm}$ (Abstand zum Bodenblech) (distance to the upper edge of the floor)
D_1	20 x 2 mm	20 x 2 mm	$\pm 0,5 \text{ mm}$ (Durchmesser der Strebe) (diameter of struts)
D_2	8 mm	8 - 10 mm	$\pm 0,1 \text{ mm}$ Lagerzapfendurchmesser (diameter of column bearing pin)

Foto mit der Homologationsnummer-Kennzeichnung
Photo of the homologation number marking



Position der Homologationsnummer-Kennzeichnung
Position of the homologation number marking

